

Istruzioni di montaggio per OptoUP Hybrid

Da notare:

- Utilizzare pigtail con fibre G657.A2
- Lunghezza massima della protezione termoretraibile per giunzioni 25mm

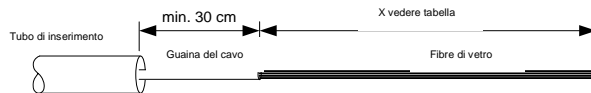
1. Preparare e tagliare i cavi a misura

Tirare il cavo FttH. Dall'introduzione nella scatola di ingresso UP fino al punto di rivestimento della guaina del cavo, il cavo richiede una lunghezza minima di 30 cm. Il cavo può essere lungo massimo 60 cm fino al punto di rivestimento.

Il cavo LAN può avere una lunghezza massima di 15cm

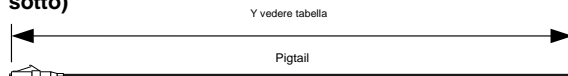
Cavo FttH a 4 fibre

Rimuovere la guaina del cavo secondo le istruzioni. (Per la lunghezza vedere tabella sotto)



Pigtail

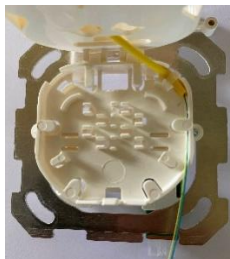
Lunghezza del pigtail (per la lunghezza Y vedere tabella sotto)



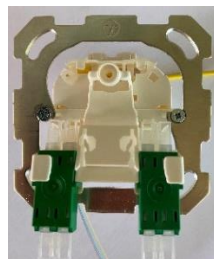
Rapporti	1	2	3	
Cavo FttH	24 cm	38 cm	52 cm	X
Pigtail rosso e verde	33 cm	48 cm	62 cm	Y
Pigtail giallo e blu	24 cm	38 cm	50 cm	Y

2. Montare il cavo FttH sull'OptoUP

Inserire il cavo dal retro attraverso la parte inferiore dell'OptoUP e fissarlo con una fascetta. La testa della fascetta deve trovarsi sulla parte superiore dell'OptoUP.



Lato inferiore (figura 1)



Lato superiore (figura 2)

3. Pigtail

Tagliare i pigtail come da tabella, inserirli e prepararli per la giunzione.



Lato superiore con 1 LC / APC (figura 3)



Lato superiore con 2 LC / APC (figura 4)

4. Giuntare

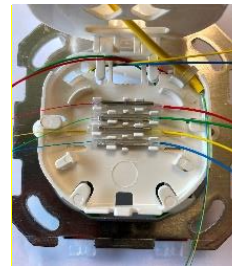
Giuntare secondo le istruzioni del produttore di dispositivi di giunzione.

5. Posare le protezioni per giunzioni

Le singole protezioni per giunzioni vengono inserite nei vassoi di giunzione.



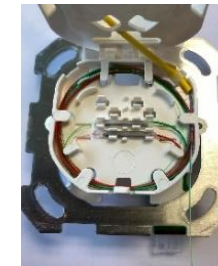
Variante con 2 pigtail (figura 5)



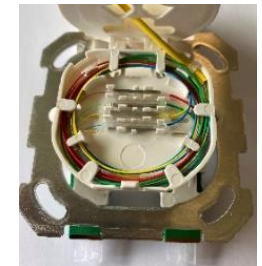
Variante con 4 pigtail (figura 6)

6. Inserire le fibre

Avvolgere il cavo FttH in senso orario.
Avvolgere la fibra 1+2 in senso antiorario.
Se presente: avvolgere anche la fibra 3+4 in senso orario.



Variante con 2 pigtail (figura 7)



Variante con 4 pigtail (figura 8)

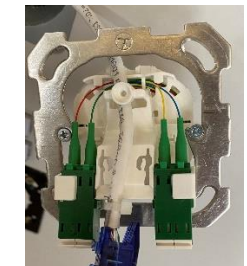
7. Montaggio connettore RJ45

Inserire il cavo LAN come da figura 9 tra la piastra di fissaggio e il supporto.

Montare il connettore secondo le [istruzioni](#) R+M.



Inserire il cavo LAN (figura 9)



Connettore RJ45 montato (figura 10)

OPTONET

8. Montaggio finale RJ45

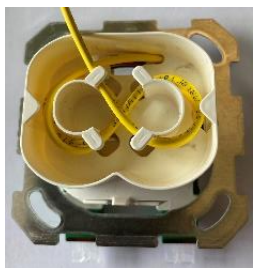
Agganciare il connettore RJ45 montato nella scatola Hybrid.



RJ45 agganciato (figura 11)

9. Montaggio OptoUP Hybrid

Avvolgere la lunghezza in eccesso LWL come da figura 12. Far scorrere il cavo LAN lateralmente lungo la scatola Hybrid e inserirlo nella scatola di ingresso.



Lato inferiore (figura 12)



Piastra di adattamento montata (figura 13)

10. Montaggio a parete

Montare la piastra di adattamento a parete.



Scatola Hybrid senza coperchi (figura 14)

11. Montaggio finale placca + coperchio

Montare la placca di copertura e il coperchio. Utilizzare le viti in dotazione.



Scatola Hybrid senza OTO ID (figura 15)

12. Didascalia OTO ID

Annotare l'OTO ID e montarlo insieme al coperchio in plexiglas.



OptoUP Hybrid completamente montato (figura 16)