

Montageanleitung für OptoUP Hybrid

Version: 1.007.01.2023

Zu beachten:

- Pigtail mit G657.A2 Fasern verwenden
- Schrumpfspleisschutz-Länge max. 25mm

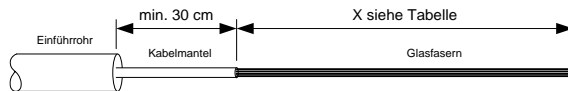
1. Kabel vorbereiten und ablängen

Das FttH Kabel einziehen. Ab der Einführung in die UP-Einlassdose, bis zur Abmantelstelle des Kabelmantels benötigt das Kabel eine Mindestlänge von 30cm. Maximal darf das Kabel bis zur Abmantelstelle 60cm lang sein.

Das LAN Kabel darf eine Maximallänge von 15cm haben

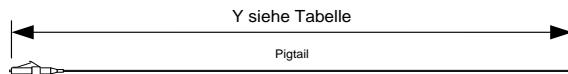
4- faseriges FttH- Kabel

Kabelmantel nach Vorschrift entfernen. (Länge X, siehe Tabelle unten)



Pigtail

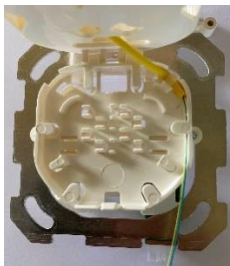
Pigtail ablängen (Länge Y, siehe Tabelle unten)



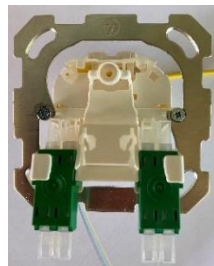
Umgänge	1	2	3	
FttH Kabel	24 cm	38 cm	52 cm	X
Pigtail rot & grün	33 cm	48 cm	62 cm	Y
Pigtail gelb & blau	24 cm	38 cm	50 cm	Y

2. FttH- Kabel an OptoUP montieren

Das Kabel von hinten durch die OptoUP Unterseite einführen und mit einem Kabelbinder fixieren. Der Kopf des Kabelbinders muss sich auf der Oberseite des OptoUP befinden.



Unterseite (Bild 1)



Oberseite (Bild 2)

3. Pigtails

Pigtails gemäss Tabelle kürzen, einlegen und zum spleissen vorbereiten.



Oberseite mit 1x LC/APC (Bild 3)



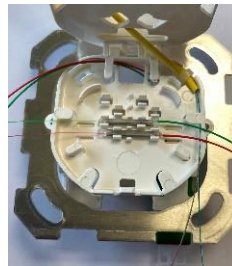
Oberseite mit 2x LC/APC (Bild 4)

4. Spleissen

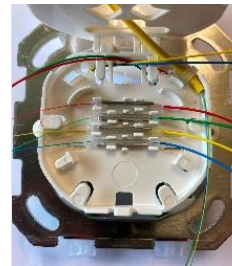
Gemäss Anweisungen Spleissgeräte-Hersteller spleissen.

5. Spleisssschütze ablegen

Die einzelnen Spleisssschütze werden in den Spleissablagen verwahrt.



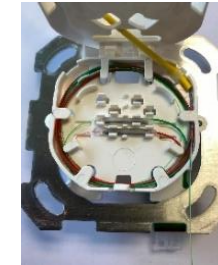
Variante mit 2x Pigtails (Bild 5)



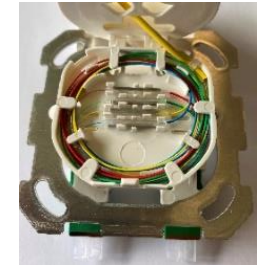
Variante mit 4x Pigtails (Bild 6)

6. Fasern einlegen

FttH Kabel im Uhrzeigersinn aufwickeln.
Faser 1+2 im Gegenuhrzeigersinn aufwickeln.
Falls vorhanden: Faser 3+4 ebenfalls im Uhrzeigersinn aufwickeln.



Variante mit 2x Pigtails (Bild 7)



Variante mit 4x Pigtails (Bild 8)

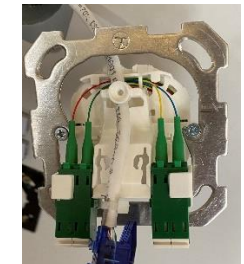
7. Montage RJ45 Stecker

Das LAN Kabel gemäss Bild 9 zwischen der Befestigungsplatte und dem Halter einführen.

Den Stecker gemäss [Anleitung](#) R+M montieren.



LAN Kabel einführen (Bild 9)

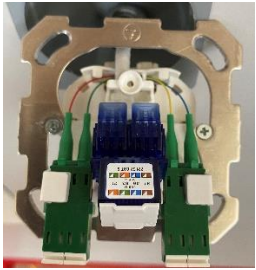


Montierter RJ45 Stecker (Bild 10)

OPTONET

8. Endmontage RJ45

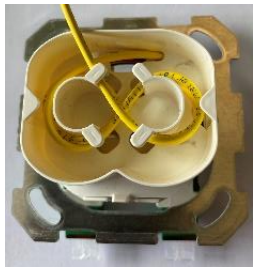
Den montierten RJ45 Stecker in der Hybriddose einhängen.



Eingehängter RJ45 (Bild 11)

9. Montage OptoUP Hybrid

Die LWL Überlänge gemäss Bild 12 aufwickeln. Das LAN Kabel seitwärts an der Hybriddose entlangführen und in die Einlassdose einlegen.



Unterseite (Bild 12)



Adapterplatte montiert (Bild 13)

10. Wandmontage

Die Adapterplatte an der Wand montieren.



Hybriddose ohne Abdeckungen (Bild 14)

11. Endmontage Rahmen + Abdeckung

Abdeckrahmen und Abdeckung montieren. Beigelegte Schrauben verwenden.



Hybriddose ohne OTO ID (Bild 15)

12. OTO ID Beschriftung

OTO ID notieren und zusammen mit der Plexiglasabdeckung montieren.



Fertig montierte OptoUP Hybrid (Bild 16)