

Instructions de montage pour OptoUP Hybrid

A noter :

- Utiliser un pigtail avec des fibres G657.A2
- longueur de l'épissure thermorétractable max. 25mm

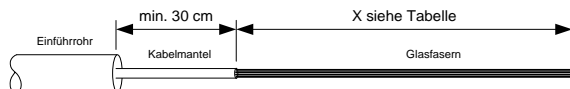
1. préparer et couper le câble

Introduire le câble FttH. Depuis l'introduction dans la boîte d'encastrement jusqu'au point de dénudage de la gaine, le câble doit avoir une longueur minimale de 30 cm. La longueur maximale du câble jusqu'au point de dénudage est de 60 cm.

Le câble LAN doit avoir une longueur maximale de 15 cm.

Câble FttH à 4 fibres

Enlever la gaine du câble selon les instructions. (longueur X, voir tableau ci-dessous)



Pigtail

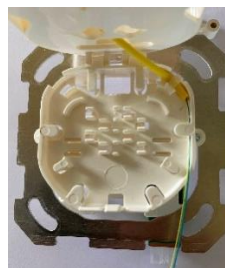
Couper le pigtail (longueur Y, voir tableau ci-dessous)



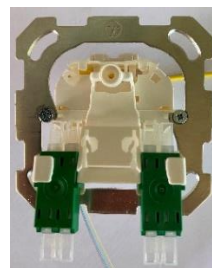
Circuits	1	2	3	
Câble FttH	24 cm	38 cm	52 cm	X
Pigtail rouge & vert	33 cm	48 cm	62 cm	Y
Pigtail jaune & bleu	24 cm	38 cm	50 cm	Y

2. monter le câble FttH sur l'OptoUP

Introduire le câble par l'arrière à travers la partie inférieure de l'OptoUP et le fixer avec un serre-câble. La tête du serre-câble doit se trouver sur la partie supérieure de l'OptoUP.



Face inférieure (image 1)



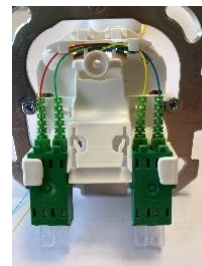
Face supérieure (image 2)

3. Pigtails

Raccourcir les pigtails selon le tableau, les insérer et les préparer pour l'épissure.



Côté supérieur avec 1x LC/APC (image 3)



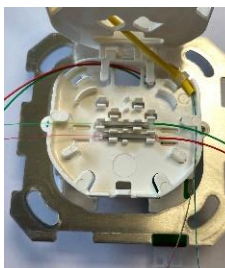
Côté supérieur avec 2x LC/APC (image 4)

4. épissage

Épisser selon les instructions du fabricant de l'épissure.

5. déposer le contacteur d'épissure

Les contacteurs d'épissure individuels sont rangés dans les sont conservés.



Variante avec 2x Pigtails (image 5)

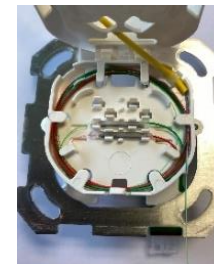


Variante avec 4x Pigtails (image 6)

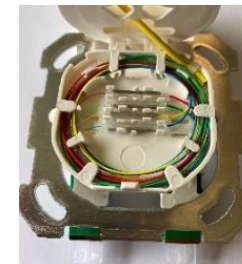
6. insérer les fibres

Enrouler le câble FttH dans le sens des aiguilles d'une montre. Enrouler les fibres 1+2 dans le sens inverse des aiguilles d'une montre.

Si disponible : Enrouler également les fibres 3+4 dans le sens des aiguilles d'une montre.



Variante avec 2x Pigtails (image 7)



Variante avec 4x Pigtails (image 8)

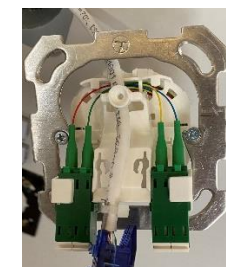
7. montage du connecteur RJ45

Introduire le câble LAN entre la plaque de fixation et le support selon la figure 9.

Monter le connecteur selon les instructions R+M..



Introduire le câble LAN (image 9)



Connecteur RJ45 monté (image 10)

OPTONET

8. montage final RJ45

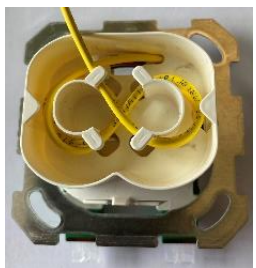
Accrocher le connecteur RJ45 monté dans le boîtier hybride.



RJ45 accroché (image 11)

9. Montage OptoUP Hybrid

Enrouler la surlongueur de la fibre optique selon la figure 12. Faire passer le câble LAN latéralement le long de la boîte hybride et l'insérer dans la boîte d'encastrement.



Face inférieure (image 12)



Plaque d'adaptation montée (image 13)

10. montage mural

Monter la plaque d'adaptation sur le mur.



Boîte hybride sans couvercles (figure 14)

11. montage final du cadre et du couvercle

Monter le cadre de recouvrement et le cache. Utiliser les vis fournies.



Boîtier hybride sans OTO ID (image 15)

12. étiquette d'identification OTO

Noter l'OTO ID et le monter avec le couvercle en plexiglas



OptoUP Hybrid entièrement monté (image 16)